

地域密着の



わたらせテレビ

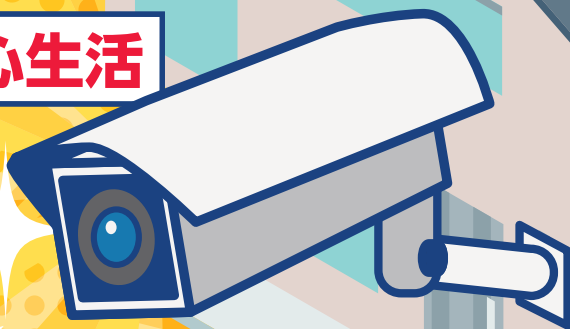
の新サービス!

クラウド 防犯カメラ

マスコットキャラクター
わたびくん



導入もカンタン、
すぐ始められる安心生活



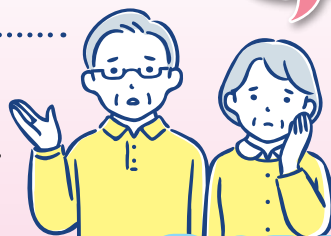
最近物騒なニュースが増えて
不安になることはありませんか?

- 防犯カメラがいいと聞いたけど…
どんなカメラがいいかわからない
- 自分で設置できないし、設定や操作に不安がある…
- 身近に防犯カメラに詳しい人がいない!誰か教えて!

車上
荒らし

空き巣・
窃盗

近隣
トラブル



わたらせテレビのクラウド防犯カメラが解決!

クラウド
防犯カメラとは

「クラウド防犯カメラ」は、
インターネットを使って
映像を保存・見ることが
できる防犯カメラです。

初期費用

クラウドカメラ本体 : 27,500円(税込)~/台
基本設置工事費 : 16,500円(税込)~/台

月額
基本料金

クラウドカメラ1台 通常料金1,650円~/のところ

わたらせテレビ
フルサポートセットご加入者様 特別
価格 1,210円~ (税込)

※上記料金はカメラ1台の料金です。

※本サービスはクラウドカメラの設置および設定のサービスです。警備や通報などの機能はございません。

※本サービスは弊社のインターネットサービスが必要となります。他社インターネットサービスはご利用できません。

※最低利用期間は3年です。最低利用期間内の解約は違約金として、3,300円(税込)がかかります。

今なら
助成金
ご利用で
さらにお得に!!
詳しくは裏面を
ご覧ください

WATV わたらせテレビ

わたらせテレビ株式会社 足利局 〒326-0801 足利市有楽町835
太田局 〒373-0818 太田市小舞木町551-1
登録番号(電気通信事業者)関第97号 代理店届出番号:C1901031

無料相談
お申込み

さらに詳しいサービス内容については
ホームページをご覧ください。



0120-99-4111



わたらせテレビ 検索
www.watv.co.jp
E-mail: info@watv.ne.jp



WATARASE-TV.PR
WATV
広報用
Instagram



WATARASE-TV
WATV
放送部
Instagram



わたらせテレビ

の防犯カメラはここがいい!

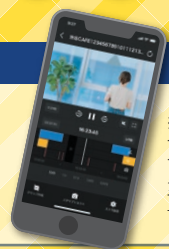
設置した日から抑止効果

- 設置や設定・操作説明も全部おまかせ
- カメラの存在が犯罪抑止に
- 今ならステッカープレゼント



簡単操作

- スマホからライブ映像を確認
- 動態検知で簡単チェック
- PCやタブレットからも利用できる



「いざ」というときの安心

特に
お勧め
ポイント!

- 証拠映像がクラウドサーバーに常時保存
- カメラを壊されても録画データはクラウドサーバーに残ります
- 重要な録画データはダウンロードして残せます

一般的な市販の防犯カメラは本体にメモリーカードを実装し、録画をします。これらの機器はカメラ本体を壊されたり、メモリーカードを抜き取られると大切な録画データが消失してしまいます。

設置後も安心



- 不安やお困りごとは電話でサポート
- カメラ故障時は無償交換
※お客様の故意・過失は除く 設置後3年まで



さらに工夫次第でこんな使い方も

- 留守中のペット見守り
- 車や自転車に向けて在宅確認
- 離れて暮らす家族の見守り
- 宅配BOXへの配達確認や盗難防止



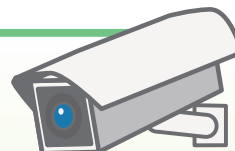
クラウドカメラ本体	初期費用 (税込)	基本設置工事費 (税込)	オプション工事費	サイズ	給電・ 通信方式	暗視 対応	画質
屋外対応 バレット型 (防水・防塵) 	27,500円	16,500円	現地調査後 にお見積り ※特殊な穴あけ工事 やモール工事等が 必要の場合は別途 お見積らせていた できます	W 70.1mm D 65mm H 182.7mm	PoE ・ 有線	◎	HD (ハイビジョン)
屋内対応 ドーム型 (音声対応) 	33,000円			直径130mm H 81.4mm			

クラウドカメラ月額基本料金

録画保存期間	通常料金(税込)	フルサポートセットご契約者様 特別価格(税込)
7日間保存(常時録画)	1,650円	1,210円
14日間保存(常時録画)	2,310円	1,870円

足利市の助成金ご利用できます

「家庭用防犯カメラ設置補助金交付事業」の対象です



詳しくはこちら▶

補助
金額

防犯カメラの購入・
設置費用の1/2

上限20,000円

※1,000円未満の端数は切り捨て

【補助対象者】

- 足利市に在住し、住民登録がある方
- 市税の滞納がない方
- 自宅等の所有者でない場合、所有者の同意を得ている方
- 申請にあたり、誓約及び同意事項に承諾できる方

【補助対象経費】

- 防犯カメラ及びその付属品の購入費
- 防犯カメラの設置に要する費用

申請期間

令和8年
2月27日(金)まで